

Програма Училища за пример

#3

Избираем курс: Социално-емоционално учене

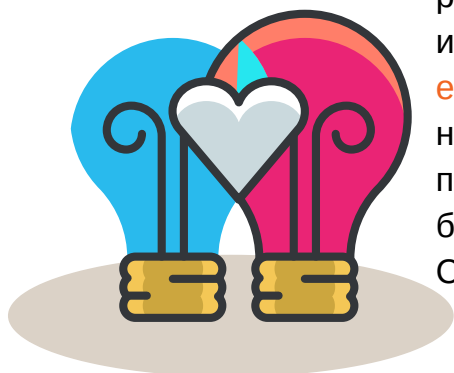
ИЛИ КАК ДА РАБОТИМ ЦЕЛЕНАСОЧЕНО ЗА ЦЯЛОСТНО РАЗВИТИЕ НА УЧЕНИЦИТЕ

ЗАЩО ВКЛЮЧВАМЕ ТОЗИ КУРС В ПРОГРАМАТА

Всеки от избираемите курсове в програма “Училища за пример” цели въвеждането и надграждането на доказано успешни подходи в преподаването в класните стаи на участниците по програмата.

Развитието на социално-емоционални компетенции са сред основните характеристики на ефективните лидери и подпомагат работното представяне на възрастните. Социално-емоционалното учене създава **благоприятни условия за ефективно учене при учениците**. Обучението подкрепя училищните екипи **целенасочено да развиват социално-емоционалните умения на учениците** и да създават сигурна среда на ниво училище, клас и индивидуална личност, отчитайки потребностите и водещите интереси на всички ученици. Умението за саморегулация на емоциите е значимо за справяне в социална среда по време на целия живот и във всички социални роли.

ОСНОВНИ ЦЕЛИ



Този курс би отговорил на очакванията на учители, които разпознават ползата от развитие на социалните компетенции и управление на емоциите и търсят **как да го включат в ежедневната си работа**. Не на последно място, курсът е насочен и към развитие на умения за поставяне на професионални граници за справяне със стрес и благополучие на учителите.

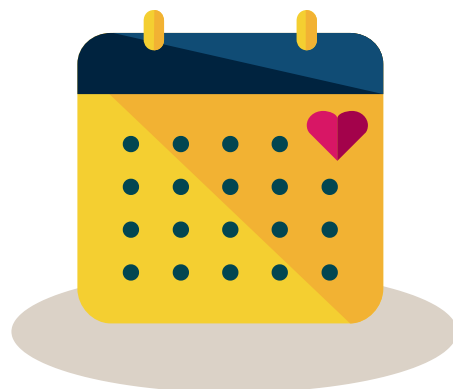
Сред основните цели са

- ефективно интегриране на **подходи и техники** за социално емоционално учене в ежедневната работа в клас и в училище;
- изграждане на **сигурна среда за учене и работно представяне** чрез целенасочена оценка и работа с потребности и емоциите на учениците

АНГАЖИРАНост НА УЧАСТНИЦИТЕ

Курсът е с продължителност 6 дни и ще се осъществи в две части: 3 дни през ноември 2020 и 3 дни през февруари 2021.

Между двете части учителите ще имат време да планират, изпълнят и анализират изпълнението на самостоятелен проект за приложение на наученото.



УЧАСТНИЦИ

Курсът е насочен към педагогически специалисти от **начален етап, психолози , педагогически съветници**.

Участниците получават:

- умения за ефективно **справяне със стрес**, управление на емоциите и повишаване на професионалната ефективност;
- конкретни **подходи** за развиване на социално-емоционални умения у учениците
- умения за **оценка** на потребностите и планиране на подкрепа в случай на дете в риск и/или с агресивно поведение;
- познания за възможностите за привличане на подкрепа от социалната система;
- ефективна **подкрепа** на учениците като значим възрастен.

